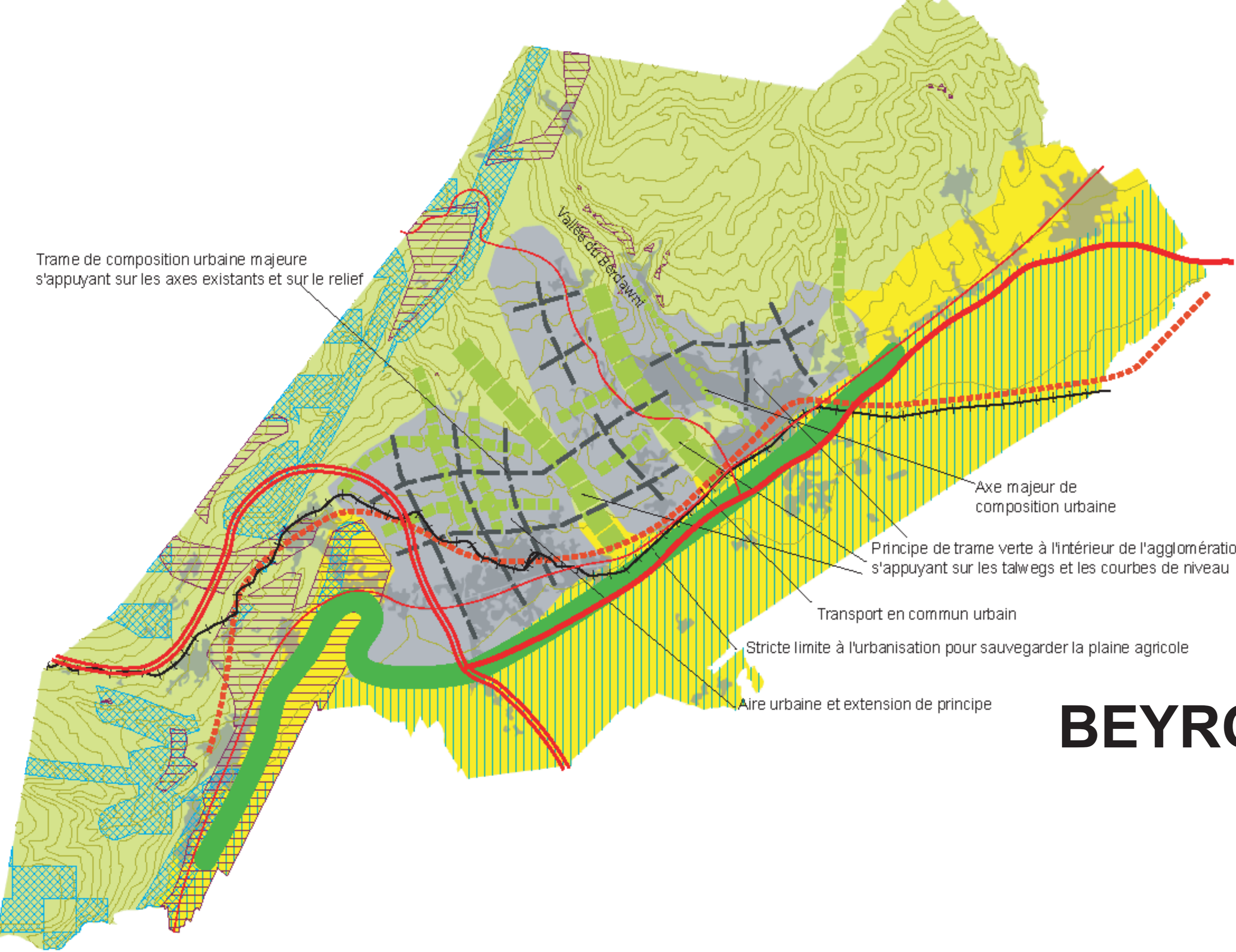


ZAHLE - CHTAURA



BEYROUTH

Grands projets urbains

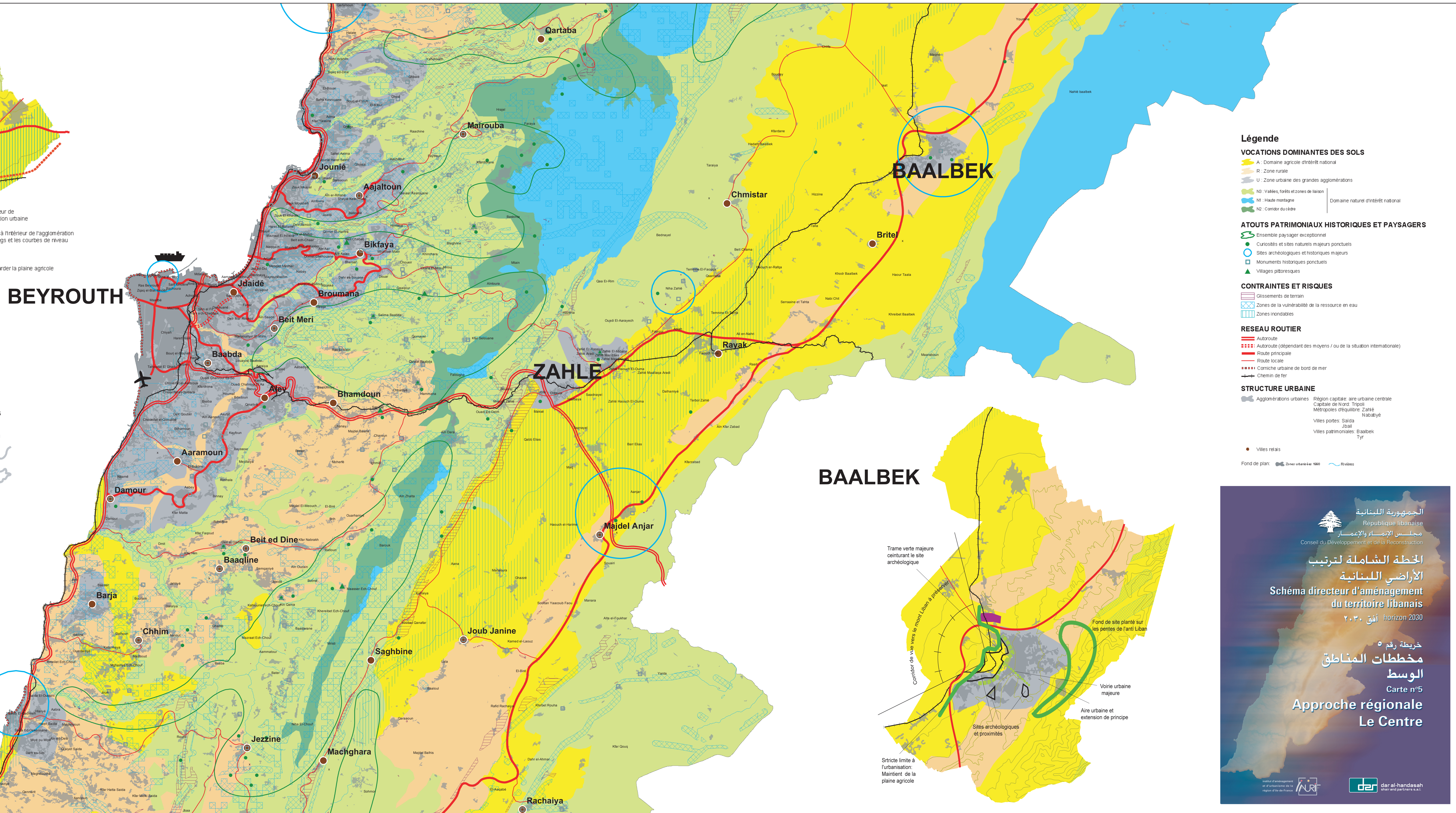
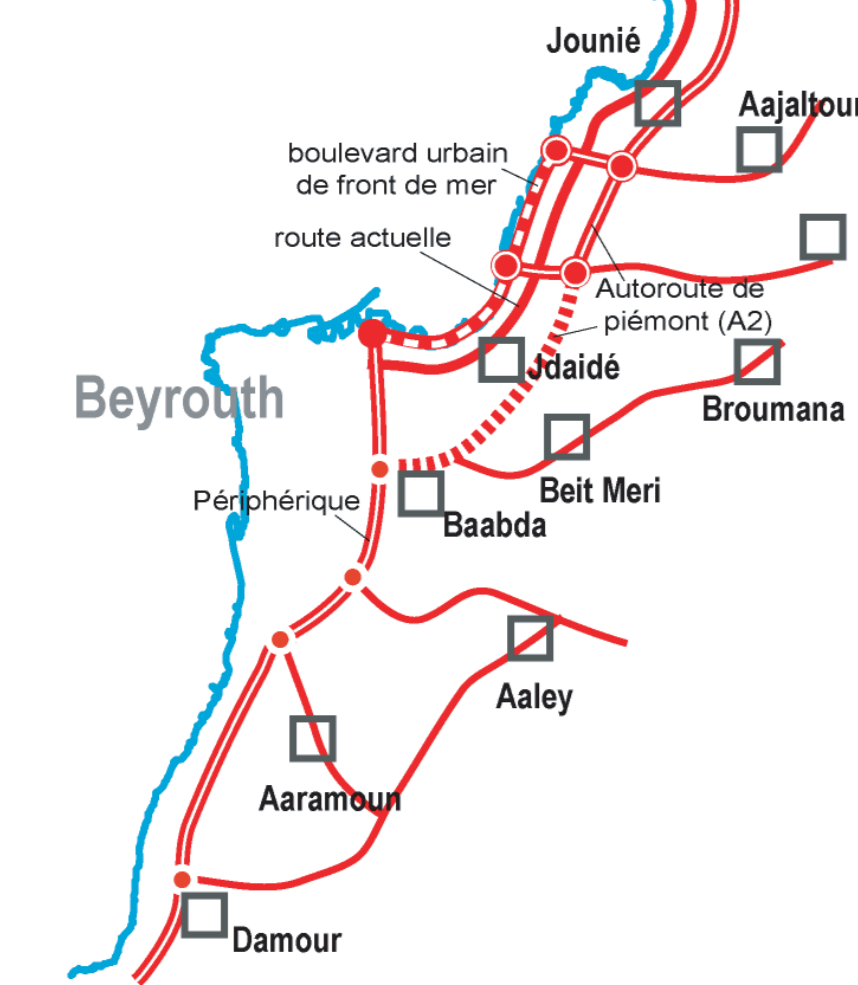
- 1 Littoral beyrouth Jouinié
- 2 Nahr Beyrouth
- 3 Elyssar
- 4 Terrasses sud



Transport en commun urbain en site propre, tracés de principe



réseau routier majeur



Légende

VOCATIONS DOMINANTES DES SOLS

- A: Domaine agricole d'intérêt national
- R: Zone rurale
- U: Zone urbaine des grandes agglomérations
- N1: Vallées, forêts et zones de liaison
- N2: Haute montagne
- N3: Corridor du cèdre
- Domaine naturel d'intérêt national

ATOUTS PATRIMONIAUX HISTORIQUES ET PAYSAGERS

- Ensemble paysager exceptionnel
- Curiosités et sites naturels majeurs ponctuels
- Sites archéologiques et historiques majeurs
- Monuments historiques ponctuels
- Villages pittoresques

CONTRAINTES ET RISQUES

- Glissements de terrain
- Zones de la vulnérabilité de la ressource en eau
- Zones inondables

RESEAU ROUTIER

- Autoroute
- Autoroute (dépendant des moyens / ou de la situation internationale)
- Route principale
- Route locale
- Corniche urbaine de bord de mer
- Chemin de fer

STRUCTURE URBAINE

- Agglomérations urbaines
- Région capitale: aire urbaine centrale
- Capitale de Nord: Tripoli
- Métropoles d'équilibre: Zahle
- Villes portes: Saida, Nabatyé
- Villes patrimoniales: Baalbek, Tyf
- Villes relais

Fond de plan: Zones urbaines 1:500,000, Rivières

الجمهورية اللبنانية
 République libanaise
 مجلس الإنماء والإعمار
 Conseil du Développement et de la Reconstruction

الخطة الشاملة لترتيب
 الأراضي اللبنانية
 Schéma directeur d'aménagement
 du territoire libanais
 ٢٠٣٠ أفق horizon 2030

خريطة رقم
 مخططات المناطق
 الوسط
 Carte n°5
 Approche régionale
 Le Centre

مركز التخطيط والإعمار والتنمية
 NUR
 دار الهندسة
 dar al-handasah